

1-2	<small>きょうか</small> 教科	学習日 月 日 曜日
-----	----------------------------------	---------------

◆ ことば
言葉

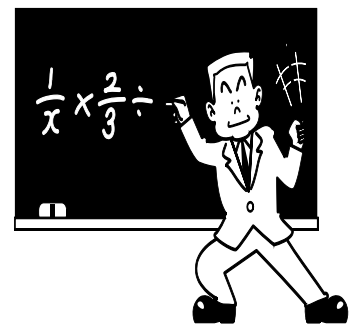
日本語		語
教科	きょうか	
国語	こくご	
社会	しゃかい	
数学	すうがく	
理科	りか	
英語	えいご	
音楽	おんがく	
美術	びじゅつ	
保健体育	ほけんたいいく	
技術家庭	ぎじゅつかてい	
学級活動	がっきゅうかつどう	
教科担任	きょうかたんんにん	
時間割	じかんわり	
授業	じゅぎょう	

◆ ひょうげん
表現

① さんすう 算数は すうがく 数学 になります。

② きょうか 教科によって きょうしつ 教室を いどう 移動することがあります。

③ わす 忘れ物を もの し ないようにしましょう。



1-3	きょうか 教科	学習日 月 日 曜日
-----	------------	---------------

◆^か書きましょう

《^{わたし}ぼく / ^{せんせい}私の先生》

がっきゅうたんにん 学級担任は () ^{せんせい} 先生です。
こくご きょうかたんにん 国語の教科担任は () ^{せんせい} 先生です。
すうがく きょうかたんにん 数学の教科担任は () ^{せんせい} 先生です。
えいご きょうかたんにん 英語の教科担任は () ^{せんせい} 先生です。

◆^{はな}話しましょう

＜^{とくべつきょうしつ}特別教室が分かりません。^{せんせい}先生に聞きましょう。＞

^{せいと}生徒：^{せんせい}先生、明日の^{かていか}家庭科はどこでやりますか。

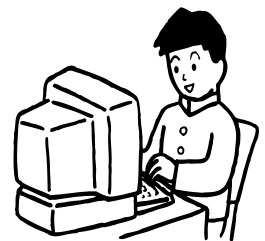
^{せんせい}先生：^{ちょうりしつ}調理室でやります。

^{せいと}生徒：はい、わかりました。ありがとうございます。

- | | |
|-------------------------|-------------------------|
| ・ ^{きんこうしつ} 金工室 | ・ ^{もっこうしつ} 木工室 |
| ・ ^{ちょうりしつ} 調理室 | ・ ^{ひふくしつ} 被服室 |
| ・ ^{びじゅつしつ} 美術室 | ・ ^{たいいくかん} 体育館 |
| ・ ^{しつ} コンピュータ室 | |

＜^{せん}線でつなぎましょう。＞

- | | |
|--|---|
| <ul style="list-style-type: none"> ^{そうごう}総合 ● ^{かていか}家庭科 ● ^{かていか}家庭科 ● ^{びじゅつ}美術 ● ^{ぎじゅつ}技術 ● ^{ぎじゅつ}技術 ● | <ul style="list-style-type: none"> ● ^{きんこうしつ}金工室 ● ^{もっこうしつ}木工室 ● ^{びじゅつしつ}美術室 ● ^{ひふくしつ}被服室 ● ^{ちょうりしつ}調理室 ● ^{しつ}コンピュータ室 |
|--|---|



◆ かつどう 活動

じかんわり いろ
＜時間割に色をぬりましょう。＞

① こくご あかいろ 国語を赤色でぬりましょう。

② しゃかい あおいろ 社会を青色でぬりましょう。

③ すうがく きいろ 数学を黄色でぬりましょう。

④ りか みどりいろ 理科を緑色でぬりましょう。

⑤ えいご いろ 英語をピンク色でぬりましょう。

がっかつ がっきゅうかつどう
学活：学級活動

ほたい ほけんたいいく
保体：保健体育

ぎか ぎじゅつかてい
技家：技術家庭

	月	火	水	木	金
1	学活	社会	英語	技家	数学
2	数学	音楽	保体	技家	理科
3	英語	国語	美術	社会	国語
4	国語	理科	音楽	保体	社会
5	保体	数学	数学	英語	総合
6	理科	英語	国語	道徳	裁量

じかんわり み こた
＜時間割を見て答えましょう。＞

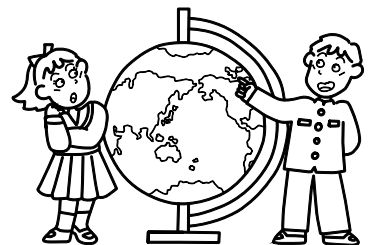
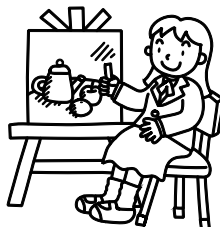
① すいようび じかんめ じゅぎょう なん きょうか 水曜日の3時間目の授業は何の教科ですか。

② まいにちなんじかんめ 毎日何時間目までありますか。

③ えいご しゅうかん なんじかん 英語は1週間に何時間ありますか。

④ す きょうか なん あなたの好きな教科は何ですか。

⑤ あなたのきれいな教科は何ですか。



2-2	せいかつ 生活ノート	学習日 月 日 曜日
-----	---------------	---------------

◆ ことば
言葉

日本語		語
生活ノート	せいかつノート	
記録する	きろくする	
学級担任	がっきゅうたんにん	
提出する	ていしゅつする	
時間割	じかんわり	
学習用具	がくしゅうようぐ	
連絡	れんらく	
課題	かだい	
学習	がくしゅう	
睡眠	すいみん	
困ったこと	こまったこと	
悩み	なやみ	
気持ち	きもち	
相談	そうだん	

◆ か
書きましよう

《わたしぼく / せいかつ私の生活ノート》

() 中学校 <small>ちゅうがっこう</small> の生活ノートは (「 」) です。
このノートは毎朝 <small>まいあさ</small> () <small>ていしゅつ</small> に提出します。次の日 <small>つぎ</small> の
() <small>か</small> を書きます。()
も書きます。() <small>か</small> があるときも書きます。

2-3	せいかつ 生活ノート	学習日 月 日 曜日
-----	---------------	---------------

◆ 表現 ひょうげん

① 生活ノートは一日の生活を記録するノートです。
せいかつ いちにち せいかつ きろく

② 忘れ物がないようにしましょう。
わすれもの

③ 困ったことや悩みがあるときも書きましょう。
こま なや か

◆ 話しましょう はな

< 数学の授業の持ち物がわかりません。何と言いますか。 >
すうがく じゅぎょう ももの なん い

生徒：明日の数学は何を持って来ますか。
せいと あした すうがく なに も き

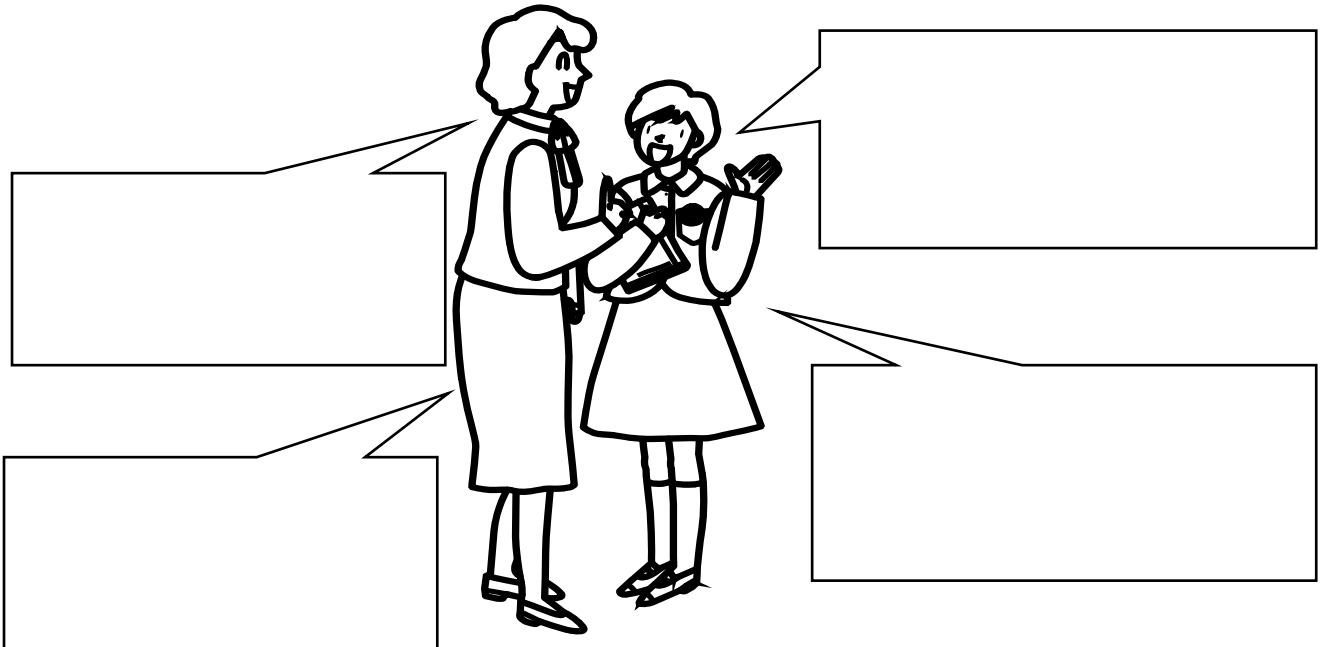
先生：いつも通り3点セットでいいですよ。
せんせい どの てん

3点セットはわかりますか。
てん

生徒：わかりません。3点セットは何ですか。
せいと てん なん

先生：教科書とノートと数学の友です。
せんせい きょうかしょ すうがく とも

< 国語の持ち物がわかりません。先生に聞きましょう。 >
こくご ももの せんせい き



◆ かつどう 活動 1

週行事予定表			教科等の連絡	
日	曜	行事	教科	連絡
2	月		1 国	いつも通り
3	火		2 社	教科書 ノート 地図帳
4	水		3 美	デザインセット
5	木	スペコン	4 音	アルトリコーダー
6	金		5 数	3点セット
7	土		6 理	教科書 ファイル 資料集
8	日		持ち物	弁当

七月四日 水曜日 日直 山川

＜ 黒板を見て、生活ノートを書きましょう。 ＞




※ 5～12の数字は生活時間です。学習した時間は赤で、睡眠は黒で、テレビの時間は黄色で色をぬりましょう。

※ 「学習時間」には、何時間学習したか書きましょう。

	週の予定	学習用具		連絡・課題等														
		1		5	6	7	8	9	10	11	12							
7月 5日 ()	スペコン																	
				学習時間 : _____														
				持ち物 弁当														

◆活動2

〈山川さんの生活ノートです。下の問題に答えましょう。〉

生活の記録	心の天気
今日の1時間目は数学でした。数学は「正負の計算」を勉強しました。わたしは計算が苦手です。少しおずかしかったです。	
給食のとき、えりかさんと話をしました。えりかさんはおもしろ	
い人です。楽しかったです。	
	T

① 1時間目の授業は何でしたか。




② 1時間目の授業はどうでしたか。

③ 給食のとき、だれと話しましたか。

④ 「心の天気」は今の気持ちと同じ絵に色をぬります。

山川さんの「心の天気」に色をぬりましょう。

〈生活の記録を書きましょう〉

生活の記録	心の天気
	
	
	
	T

※担任の先生に相談したいときは「T」に○を書きます。

参考

きも あらわ
気持ちを表すことば

日本語			語
うれしい	うれしいです	うれしかったです	
たのしい	たのしいです	たのしかったです	
おもしろい	おもしろいです	おもしろかったです	
かなしい	かなしいです	かなしかったです	
さみしい	さみしいです	さみしかったです	
はずかしい	はずかしいです	はずかしかったです	
くやしい	くやしいです	くやしかったです	
こわい	こわいです	こわかったです	
つらい	つらいです	つらかったです	
つまらない	つまらないです	つまらなかったです	
おずかしい	おずかしいです	おずかしかったです	
ふあんだ	ふあんです	ふあんでした	
めんどうだ	めんどうです	めんどうでした	
しんぱいだ	しんぱいです	しんぱいでした	
すきだ	すきです	すきでした	
きらいだ	きらいです	きらいでした	
かんどうする	かんどうします	かんどうしました	
あんしんする	あんしんします	あんしんしました	
うんざりする	うんざりします	うんざりしました	
びっくりする	びっくりします	びっくりしました	
きんちょうする	きんちょうします	きんちょうしました	
イライラする	イライラする	イライラしました	
こまる	こまります	こまりました	
むかつく	むかつきます	むかつきました	

3-1	ぶかつどう 部活動	学習日 月 日 曜日
------------	----------------------	---------------

よ
◆読みましょう

多くの中学生は、授業後に部活動を行います。部活動は自分で選ぶことができます。練習は月曜日から金曜日まであります。活動場所は体育館や運動場などです。土曜日や日曜日に練習や試合があります。夏休みや冬休みも練習があります。予定表を見て練習に参加しましょう。部活動を休むときや遅刻をするときは、顧問の先生に連絡をしなければいけません。3年間続けることがとても大切です。

中学校にある部活動

野球（やきゅう）	陸上（りくじょう）	サッカー	バスケットボール
バレーボール	ハンドボール	ソフトテニス	卓球（たっきゅう）
水泳（すいえい）	剣道（けんどう）	柔道（じゅうどう）	ソフトボール
吹奏楽（すいそうがく）	美術（びじゅつ）	コンピューター	園芸（えんげい）
合唱（がっしょう）	家庭科（かていか）		

◆ ことば

中学校にある部活動

3-2	ぶかつどう 部活動	学習日 月 日 曜日
------------	----------------------	---------------

◆ ことば
言葉

日本語		語
部活動	ぶかつどう	
授業後	じゅぎょうご	
練習	れんしゅう	
活動場所	かつどうばしょ	
体育館	たいいくかん	
運動場	うんどうじょう	
試合	しあい	
予定表	よていひょう	
参加	さんか	
顧問	こもん	
連絡する	れんらくする	

◆ か
書きましよう

《わたし / ぶかつどう 私の部活動》

<small>わたし</small> / <small>ぶかつどう</small> 私の部活動は () です。
<small>こもん</small> <small>せんせい</small> 顧問の先生は () <small>せんせい</small> 先生と () <small>せんせい</small> 先生です。
<small>かつどうばしょ</small> 活動場所は () です。
<small>かつどう</small> 活動する曜日は () です。

3-3	ぶかつどう 部活動	学習日 月 日 曜日
-----	--------------	---------------

◆ 表現

① 部活動は自分で選ぶことができます。

② 練習は月曜日から金曜日まであります。

③ 部活動を休むときは、顧問の先生に連絡しなければいけません。

◆ 話しましょう

< 部活動を休みたいです。何と言いますか。 >

生徒：先生、おなかが痛いので部活を休みます。

先生：わかりました。

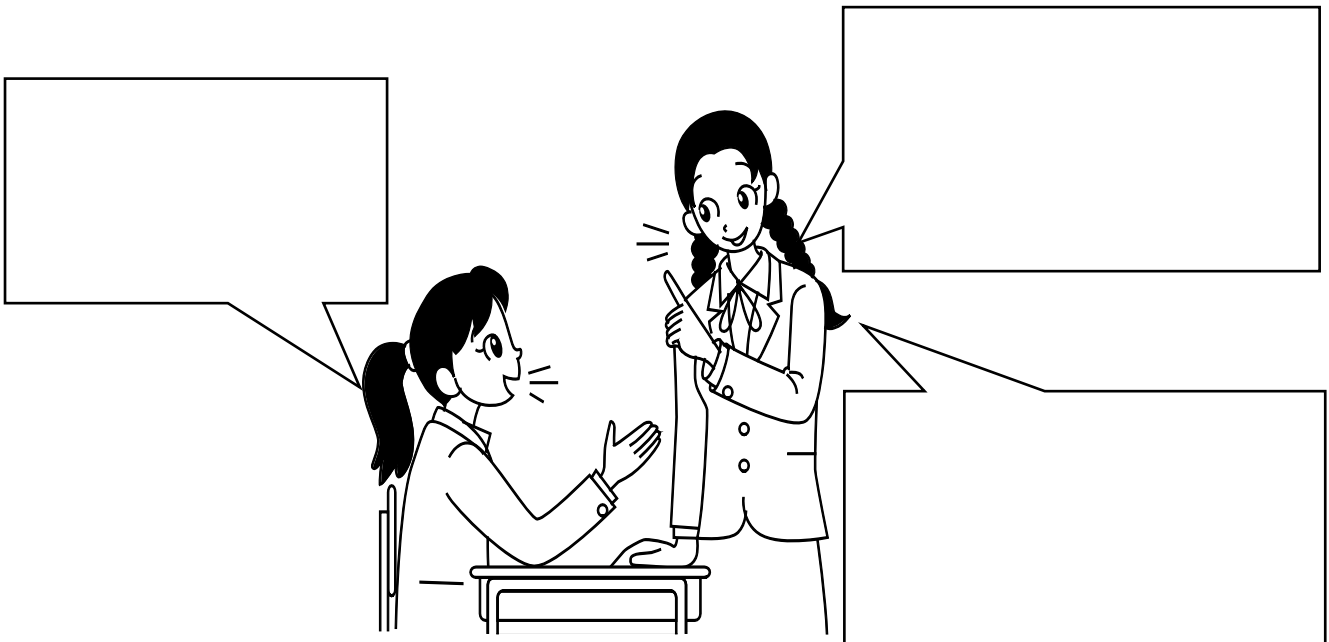
明日は練習に来ることができますか。

生徒：はい。明日の練習は何時から何時までですか。

先生：4時から5時半までです。

< 練習の場所がわかりません。友達に聞きましょう。 >

- 頭が痛い
- 気持ちが悪い
- 熱がある
- 家の用事がある



3-4	ぶかつどう 部活動	学習日 月 日 曜日
------------	----------------------	---------------

◆活動

＜下の練習予定表を見て、○か×か問題に答えましょう。＞

夏休み バasketボール部練習予定表

日	曜日	午前 (8:30~12:00)	午後 (1:00~4:00)
7月21日	木	東三総体 於：豊橋中学校	8:00 学校集合
7月22日	金		○
7月23日	土	○	
7月24日	日	/	/
7月25日	月	○	
7月26日	火	練習試合 (豊橋西中学校) 於：本校体育館 8:00~	
7月27日	水	○	
7月28日	木	○	
7月29日	金		

※練習はすべて体育館で行います。

※東三総体と練習試合は弁当を持ってきてください。

- ① () 7月21日は東三総体です。豊橋中学校であります。
- ② () 東三総体は9:00に学校集合です。
- ③ () 7月22日の練習は午前です。
- ④ () 午前の練習は8:30から12:00までです。
- ⑤ () 7月26日は豊橋中学校と練習試合です。
- ⑥ () 7月29日は練習がありません。

4-2	ていき 定期テスト	学習日 月 日 曜日
------------	----------------------	---------------

◆ ことば
言葉

日本語		語
定期テスト	ていきテスト	
テスト範囲	テストはんい	
提出物	ていしゅつぶつ	
提出期限	ていしゅつきげん	
家庭学習	かていがくしゅう	
計画	けいかく	
理解する	りかいする	
確認する	かくにんする	
苦手(な)	にがて(な)	
得意(な)	とくい(な)	
目標	もくひょう	

◆ か
書きましよう

《わたしぼく / もくひょう私のテストの目標・かていがくしゅう家庭学習の計画》

<small>もくひょう</small> 目標	<small>とくい</small> 得意な()では(<small>てん と</small>)点を取りたいです。 <small>ふとくい</small> 不得意な()をがんばりたいです。							
<small>けいかくひょう</small> 計画表	【例】	月 日	月 日	月 日	月 日	月 日	月 日	テスト日
国語	漢字 30分							
社会								
数学	数学の友 30分							
理科								
英語	ワーク 30分							
学習 時間	1時間 10分	時間 分	時間 分	時間 分	時間 分	時間 分	時間 分	時間 分

4-3	ていき 定期テスト	学習日 月 日 曜日
-----	--------------	---------------

◆ 表現 ひょうげん

- ① テスト範囲はんいや提出物ていしゅつぶつを書いたプリントが配くばられます。
- ② 家庭学習かていがくしゅうの計画けいかくを立ててた勉強べんきょうします。

◆ 話しましょう はな

< 提出物ていしゅつぶつを出だしたいです。何なんと言いいますか。 >

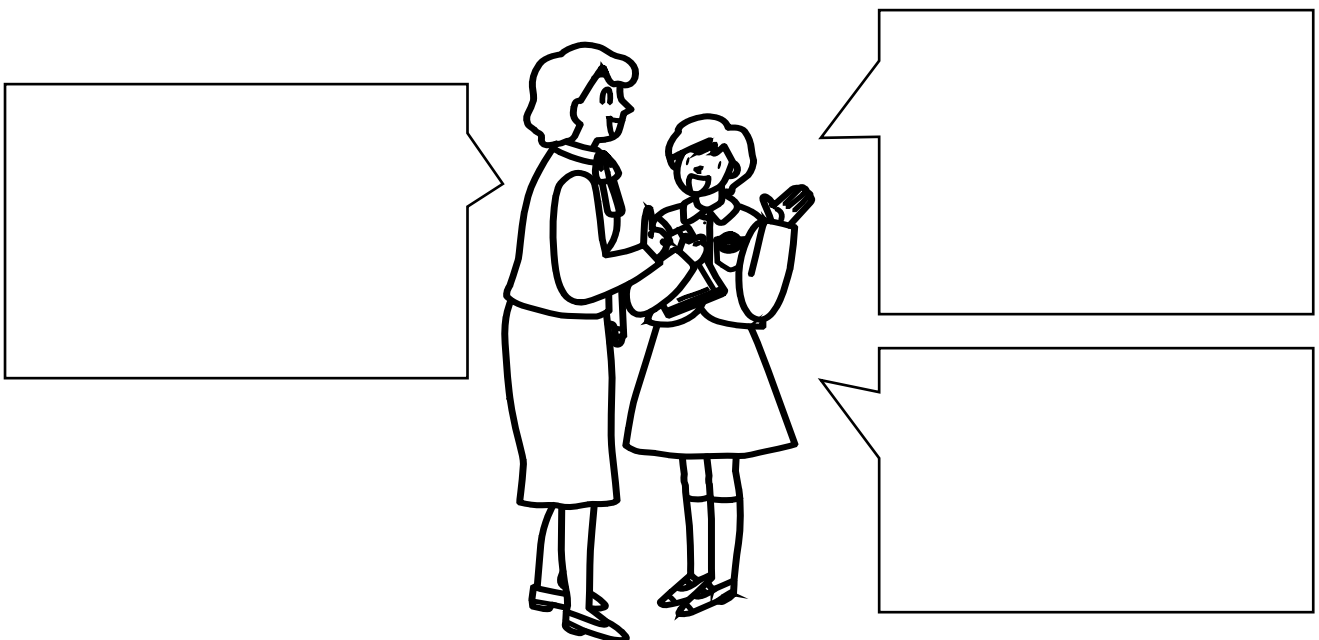
生徒せいと：提出物ていしゅつぶつは、いつ出だしますか。

先生せんせい：テストの日ひの朝あさです。

生徒せいと：どこに出だしますか。

先生せんせい：教室きょうしつの先生せんせいの机つくえの上うえです。

< テストの範囲はんいがわかりません。先生せんせいに聞ききましょう。 >



4-4	ていき 定期テスト	学習日 月 日 曜日
------------	----------------------	---------------

◆活動

＜定期テスト範囲表を見て問題に答えましょう。＞

第2回 定期テスト 範囲表

月日	教科	範囲	提出物／提出日
6月21日 (火)	①数学	教科書 p 53～80	<ul style="list-style-type: none"> ■「数学の友」 p 20～30 ■計算プリント①～⑤ 21日の朝、数学係に提出します。
	②国語	教科書 p 25～34 p 42～50	<ul style="list-style-type: none"> ■「国語ワーク」 p 10～18 ■漢字ノート(20ページ分) 21日の朝、国語係に提出します。
	③英語	教科書 p 30～50 ヒヤリングテストがあります。	<ul style="list-style-type: none"> ■単語練習ノート(15ページ分) テスト前日までに先生に提出します。 <ul style="list-style-type: none"> ■「英語ワーク」 p 10～20 21日の朝、英語係に提出します。

①数学の提出物は何ですか。

②数学の提出物は、いつ提出しますか。

③国語の提出物は、だれに提出しますか。

④英語の単語練習ノートは、いつ提出しますか。

5-2	<small>たいいくさい ぶんかさい がっしょう</small> 体育祭・文化祭・合唱コンクール	学習日 月 日 曜日
------------	---	---------------

◆ ことば
言葉

日本語		語
体育祭	たいいくさい	
行う	おこなう	
クラス対抗	クラスたいこう	
短距離走	たんきょりそう	
リレー	リレー	
組体操	くみたいそう	
応援する	おうえんする	
旗	はた	
文化祭	ぶんかさい	
合唱コンクール	がっしょうコンクール	
作品	さくひん	
展示	てんじ	
合唱曲	がっしょうきょく	
協力する	きょうりょくする	
行事	ぎょうじ	

◆ ひょうげん
表現

① たいこう クラス対抗で たんきょりそう 短距離走 や くみたいそう リレー、組体操 や ダンス を します。

② ぶんかさい 文化祭では、さくひん 作品の てんじ 展示が おこな 行われたり、たいいくかん 体育館の えんそう ステージで演奏などが おこな 行われたり します。

◆書きましょう

《ぼく／私の学校の体育祭と合唱コンクール》

たいいくさい
体育祭は () 月 () 日に行われます。

ぼく／私は、() に出ます。

がっしょう
合唱コンクールは () 月 () 日に行われます。

ぼくたち／私たちのクラスは、() を歌います。

◆話しましょう

< を決めます。話し合ひましょう。 >

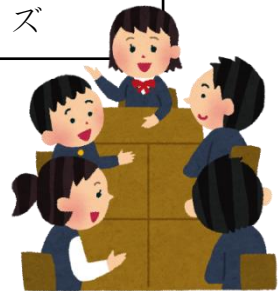
生徒A：この マスコット は、どう？

生徒B：うん…。それは、ちょっと…。

生徒A：じゃあ、この マスコット は、どうかな？

生徒B：うん、いいね！それにしよう！

- スローガン
- 曲
- クイズ



< おうえん
応援しましょう。 >

あなたの国の言葉で
応援しましょう！



◆活動

しょうたいじょう か
<招待状を書きましょう。>

何をしますか

何がありますか

だれに書きますか

いつですか

自分の名前を書きます

山田ルカス

大川花子さまへ

お元気ですか。

十一月一日九時から、ぼくの学

校で合唱コンクールがあります。

ぼくたちのクラスは、「君をの

せて」を歌います。毎日、一生け

ん命練習しています。

ぜひ、見に来てください。

--	--	--	--	--	--	--	--	--	--

6-1	やがいかつどう 野外活動	学習日 月 日 曜日
------------	-------------------------	---------------

よ
◆読みましょう

やがいかつどう ちゅうがく ねん おこな ぎょうじ しょくじ つく
野外活動は中学1年で行われる行事です。みんなで食事を作ったり、キャン
プファイヤーをしたり、ウォークラリーをしたりします。2泊3日でキャン
プ場に泊まります。

もちもの こじん も い も い も い
持ち物は、個人で持って行くもの、グループで持って行くもの、持って行っ
てはいけないものがあります。しおりをよく読んで、忘れ物をしないようにし
ましょう。

やがいかつどう きょうりょく たが りかい まな
野外活動をしながら、みんなで協力すること、お互いを理解することを学
びます。がっこう じゅぎょう おこな やす さんか
学校の授業として行われるので、休まないで参加しましょう。

もちもの
持ち物

ナップサック	弁当（べんとう）	水筒（すいとう）
体育館シューズ（たいいくかんシューズ）	軍手（ぐんて）	しおり
筆記用具（ひっきようぐ）	雨具（あまぐ）	下着（したぎ）
洗面用具（せんめんようぐ）	体操服（たいそうふく）	米1合（こめいちごう）

※ウォークラリー：グループで問題を解きながら、ゴールへ行くゲーム

※2泊3日：2日泊まって、3日目に帰ってくること



◆

ご語

もちもの
持ち物

6-2	やがいかつどう 野外活動	学習日 月 日 曜日
-----	-----------------	---------------

◆ ことば
言葉

日本語		語
食事	しょくじ	
泊まる	とまる	
お互い	おたがい	
学ぶ	まなぶ	
日時	にちじ	
場所	ばしょ	
活動内容	かつどうないよう	
準備	じゅんび	
着替える	きがえる	
後片付け	あとかたづけ	
点検	てんけん	

◆ か
書きましよう

《がっこうの/やがいかつどうわたしの学校の野外活動》

<small>にちじ</small> 日時	<small>がつ</small> 月 <small>にち</small> 日 (<small>ようび</small> 曜日) から <small>がつ</small> 月 <small>にち</small> 日 (<small>ようび</small> 曜日)
<small>ばしょ</small> 場所	
<small>かつどうないよう</small> 活動内容	

6-3	やがいかつどう 野外活動	学習日 月 日 曜日
-----	-----------------	---------------

◆ 表現

- ① 野外活動をしなが^ら、みんな^で協^力すること、お互^いを理^解すること
を学^びま^す。
- ② 持^ち物^のは、個^人で持^って行^くもの、グル^ープ^で持^って行^くもの、持^って行^っては^いけ^ないもの^があ^りま^す。
- ③ 学^校の授^業と^して行^われ^るので、休^まな^いで参^加し^まし^よう。

◆ 話^しま^しよ^う



生徒：お菓^子は持^って行^っても^いい^いで^すか。

先生：い^いえ、持^って行^っては^いけ^ない^いま^せん。

生徒：じゃあ、時^計は持^って行^っても^いい^いで^すか。

先生：は^い、い^いい^いで^す。



< 持^って行^ってい^いいもの、持^って行^っては^いけ^ないもの^を聞^きま^しよ^う。 >

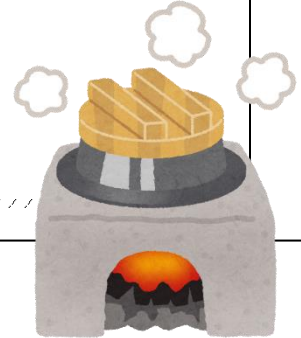
持 ^っ て行 ^っ てい ^い いもの	持 ^っ て行 ^っ ては ^い け ^な いもの

- ・ スマートフォン
- ・ タブレット
- ・ カメラ
- ・ シャンプー
- ・ ブラシ
- ・ トランプ
- ・ 時計 ・ お金

◆活動

係の予定

15:30	◆レクリエーション準備 レクリエーション係は玄関に集合する。キャンプファイヤーの準備をする。軍手を持ってくる。
16:00	◆食事準備 食事係はかまどに集合する。かまどの火をおこす準備をする。
18:00	◆風呂の準備 保健係は風呂場に集合する。体操服に着替えて来る。足ふきマットをひく。
18:30	◆食事の後片付け 食事係はかまどの火を消す。食器の点検を行う。



くあなたは^{しょくじがかり}食事係^{しつもん}です。質問に答えましょう。

① 16:00にどこに^{しゅうごう}集合しますか。

なに^{じゅんび}何を準備しますか。

② 食事の後片付けは、^{なんじ}何時から^{おこな}行いますか。

なに何をしますか。

7-1	しょくばたいけんかつどう 職場体験活動	学習日 月 日 曜日
-----	-------------------------------	---------------

よ
◆読みましょう

あなたは将来を考えたことがありますか。大人になったら、あなたはどんな仕事がしたいですか。働く目的は何でしょうか。

2年生になると、職場体験活動があります。3～5日間事業所に行って、仕事を体験します。職場体験活動は、自分で体験場所を探します。事業所に電話をしたり、ひとりで打ち合わせに行ったりします。体験活動が終わったら、お礼の手紙を書いたり、壁新聞を作ったりします。

おも たいけんばしょ
主な体験場所

コンビニエンスストア	ドラッグストア	ケーキ屋(ケーキや)
スーパーマーケット	保育園(ほいくえん)	幼稚園(ようちえん)
介護施設(かいごしせつ)	レストラン	ペットショップ
ガソリンスタンド	ラーメン屋(ラーメンや)	本屋(ほんや)
ホームセンター	喫茶店(きっさてん)	美容院(びよういん)
図書館(としょかん)	市役所(しやくしょ)	

◆ 語

おも たいけんばしょ
主な体験場所

7-2	しょくばたいけんかつどう 職場体験活動	学習日 月 日 曜日
------------	--------------------------------	---------------

◆ ことば
言葉

日本語		語
職場体験活動	しょくばたいけん かつどう	
将来	しょうらい	
事業所	じぎょうしょ	
打ち合わせ	うちあわせ	
お礼の手紙	おれいのでがみ	
壁新聞	かべしんぶん	
自己紹介文	じこしょうかいぶん	
担当者/担当の方	たんとうしゃ/ たんとうのかた	
連絡先	れんらくさき	
勤務	きんむ	
勤務可能日	きんむかのうび	
勤務時間	きんむじかん	
集合時間	しゅうごうじかん	

◆ か
書きましよう

じこしょうかいぶん か
＜自己紹介文を書きましよう。＞

ぼく/私は、(<small>ちゅうがっこう</small> <small>ねんせい</small>) 中学校の2年生です。
ぼく/私は、(<small>す</small>) が好きです。
ですから、この仕事 <small>しごと</small> を体験 <small>たいけん</small> したいと思 <small>おも</small> いました。

◆^{ひょうげん}表現

- ① ① ② ③
- ① ② ③
- ① ② ③

◆^{はな}話しましょう

＜^{しょくばたいけんかつどう たんとうしゃ はな}職場体験活動の担当者と話したいです。^{たんとうしゃ でんわ}担当者に電話をします。＞

^{じぎょうしょ ひと}事業所の人：もしもし、スーパーとよはしです。

^{せいと}生徒：もしもし、() ^{ちゅうがっこう}中学校の()です。

^{しょくばたいけんかつどう たんとう かた}職場体験活動の担当の方は、いらっしゃいますか。

^{じぎょうしょ ひと}事業所の人：はい、^{わたし}私です。

^{せいと}生徒：^{しょくばたいけんかつどう}職場体験活動のことで^{でんわ}電話をしました。

＜^{じぎょうしょ でんわ}事業所に電話をしましたが、^{たんとうしゃ}担当者がいません。^{なん い}何と言いますか。＞



① もしもし、スーパーとよはしです。

②

③ すみません。今日は^{きょう やす}お休みです。

④



7-4	しょくばたいけんかつどう 職場体験活動	学習日 月 日 曜日
-----	-------------------------------	---------------

◆活動1

＜先生に聞いて書きましょう。＞

- ・勤務時間は、何時から何時までですか。
- ・勤務場所はどこですか。
- ・集合時間は何時ですか。
- ・集合場所はどこですか。
- ・どんな服装で働きますか。
- ・持ち物は何ですか。
- ・注意することは何ですか。

先生方へ

34 ページの答えを見て、生徒の質問に答えてください。

しょくばたいけんかつどうじぜんう あ ようし
職場体験活動事前打ち合わせ用紙

ねん くみ ばん なまえ
 2年1組 10番 名前

じぜんう あ び がつ にち すい
 事前打ち合わせ日 : 9月12日(水) 14:30

じぎょうしょめい れんらくさき
 事業所名 : スーパー とよはし / 連絡先 : (0532)12-3456

たんとうしゃ なまえ たなか
 担当者のお名前 : 田中 さん

きんむかのうび 勤務可能日	きんむじかん 勤務時間	きんむばしょ 勤務場所
がつ にち か 9月24日(火)	～	
がつ にち すい 9月25日(水)	～	

しゅうごうじかん しゅうごうばしょ
 集合時間 : / 集合場所 :

ふくそう
 服装 :

も もの
 持ち物 :

ちゅうい
 注意すること :

はなし
 ・話をしっかり聞く。

◆活動2

＜お礼の手紙を書きましょう。＞

お礼の手紙の例

先生方へ

例を参考にして、便せんに手紙
を書かせてください。

拝啓

すがすがしい秋晴れが続いています。皆様には
いかがお過ごしでいらっしゃいますか。

さて、先日はお忙しいところお時間をいただき、
ありがとうございます。

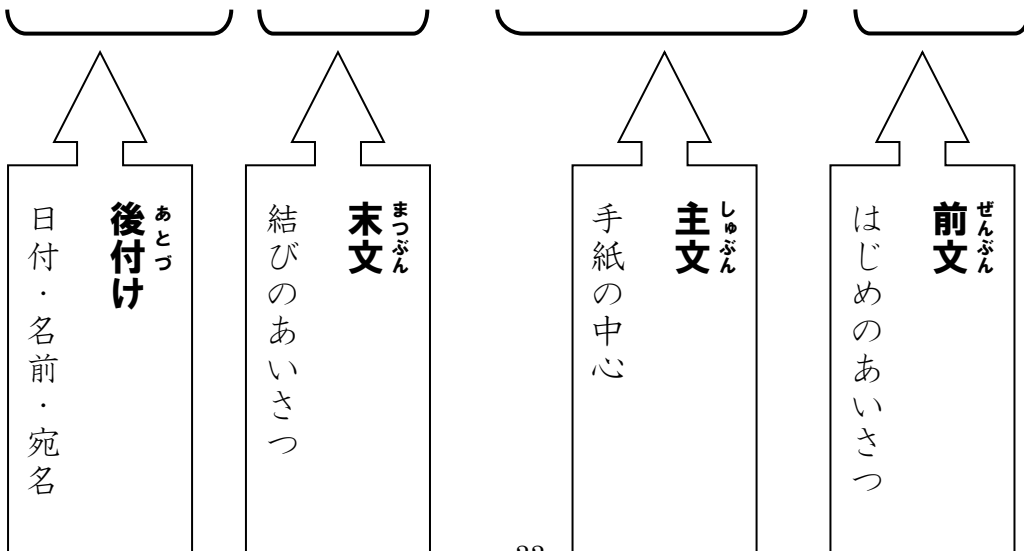
スーパーの仕事は、重いものを持つことや、
立って作業をすることが多く、大変な仕事だと
わかりました。皆様がお客様の質問に丁寧に
答える姿も心に残っています。

九月も終わりに近づき、ようやく朝夕は涼しく
なってきました。皆様お体を大切になさって
ください。

九月二十八日

豊橋市立豊橋中学校二年一組

敬具



< 7 - 4 ◆活動1の答え >

しよくばたいけんかつどうじぜん う あ ようし
職場体験活動事前打ち合わせ用紙

ねん くみ ばん なまえ
2年1組 10番 名前 ○○ ○○

じぜん う あ び がつ にち すい
 事前打ち合わせ日 : 9月12日(水) 14:30

じぎょうしよめい れんらくさき
 事業所名 : スーパー とよはし / 連絡先 : (0532)12-3456

たんとうしゃ なまえ たなか
 担当者のお名前 : 田中 さん

きんむかのうび 勤務可能日	きんむじかん 勤務時間	きんむばしょ 勤務場所
がつ にち か 9月24日(火)	9:00 ~ 15:00	スーパーとよはし
がつ にち すい 9月25日(水)	9:00 ~ 15:00	スーパーとよはし

しゅうごうじかん しゅうごうばしょ じおしつ
 集合時間 : 8:50 / 集合場所 : スーパーとよはし事務室

ふくそう たいそうふく
 服装 : 体操服

も もの べんとう すいとう
 持ち物 : 弁当・水筒・タオル

ちゅうい おお こえ
 注意すること : ・大きい声であいさつをする。

はなし き
・話をしっかり聞く。

8-2	<small>しゅうがくりょこう</small> 修学旅行	学習日 月 日 曜日
-----	---	---------------

◆ ことば
言葉

日本語		語
修学旅行	しゅうがくりょこう	
自然	しぜん	
文化	ぶんか	
産業	さんぎょう	
周辺	しゅうへん	
体験学習	たいけんがくしゅう	
国会議事堂	こっかいぎじどう	
企業	きぎょう	
壁新聞	かべしんぶん	
小遣い	こづかい	
日程	にってい	
予定	よてい	

◆ か
書きましよう

《わたしぼく / しゅうがくりょこう私の修学旅行》

() <small>ちゅうがっこう</small> 中学校の <small>しゅうがくりょこう</small> 修学旅行は () へ
行きます。日程は () <small>ねん</small> 年 () <small>がつ</small> 月 () <small>にち</small> 日から
() <small>がつ</small> 月 () <small>にち</small> 日までの () <small>はく</small> 泊 () <small>か</small> 日です。
() や () や () へ行きます
<small>こづかい</small> 小遣いは () <small>えん</small> 円までです。

◆ ひょうげん 表現

① にほん しぜん ぶんか さんぎょう 日本の自然、文化、産業などについて がくしゅう 学習します。

② しゅうがくりょこう 修学旅行のまとめをするためです。

◆ はな 話しましょう

< しゅうがくりょこう よてい 修学旅行の予定がわかりません。 なん い 何と言いますか。 >

せいと 生徒： いちにちめ なんじ がっこう しゅうごう 1日目は何時に学校に集合しますか。

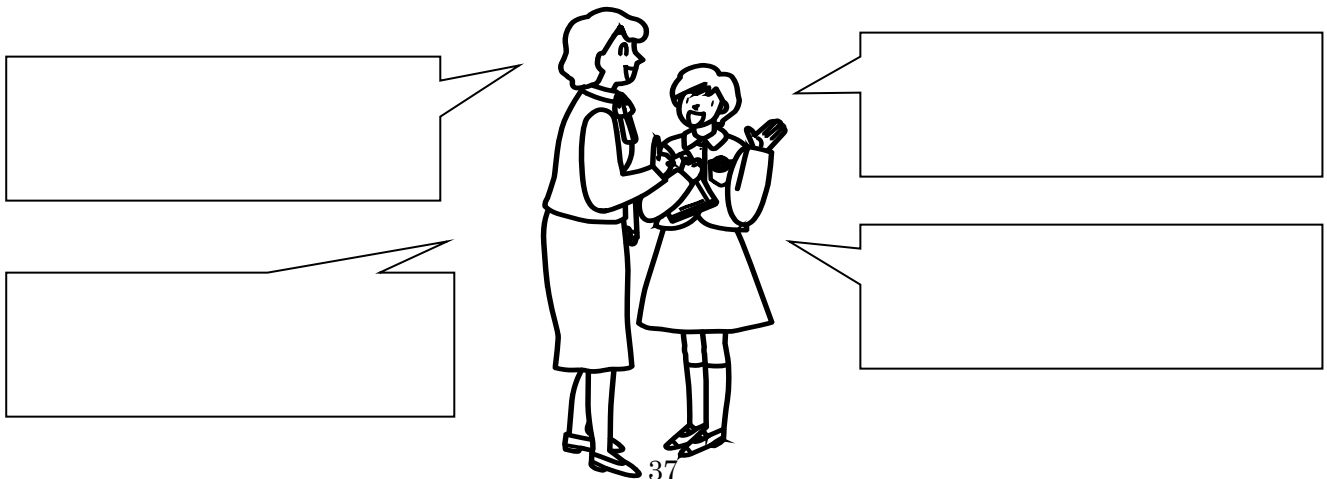
せんせい 先生： しち ぶん 7時30分です。

せいと 生徒： いちにちめ い 1日目はどこへ行きますか。

せんせい 先生： ふじさん い 富士山へ行きます。 べんどう わす お弁当を忘れないでくださいね。

< ふつかめ よてい 2日目の予定がわかりません。 せんせい き 先生に聞きましょう。 >

1日目		2日目		3日目	
7:30	学校集合	8:00	ペンション出発	8:00	ホテル出発
12:00	富士山 昼食：弁当	10:00	テレビ局 見学 昼食	9:00	国会議事堂 見学
17:00	ペンション到着	14:00	東京スカイツリー 見学		

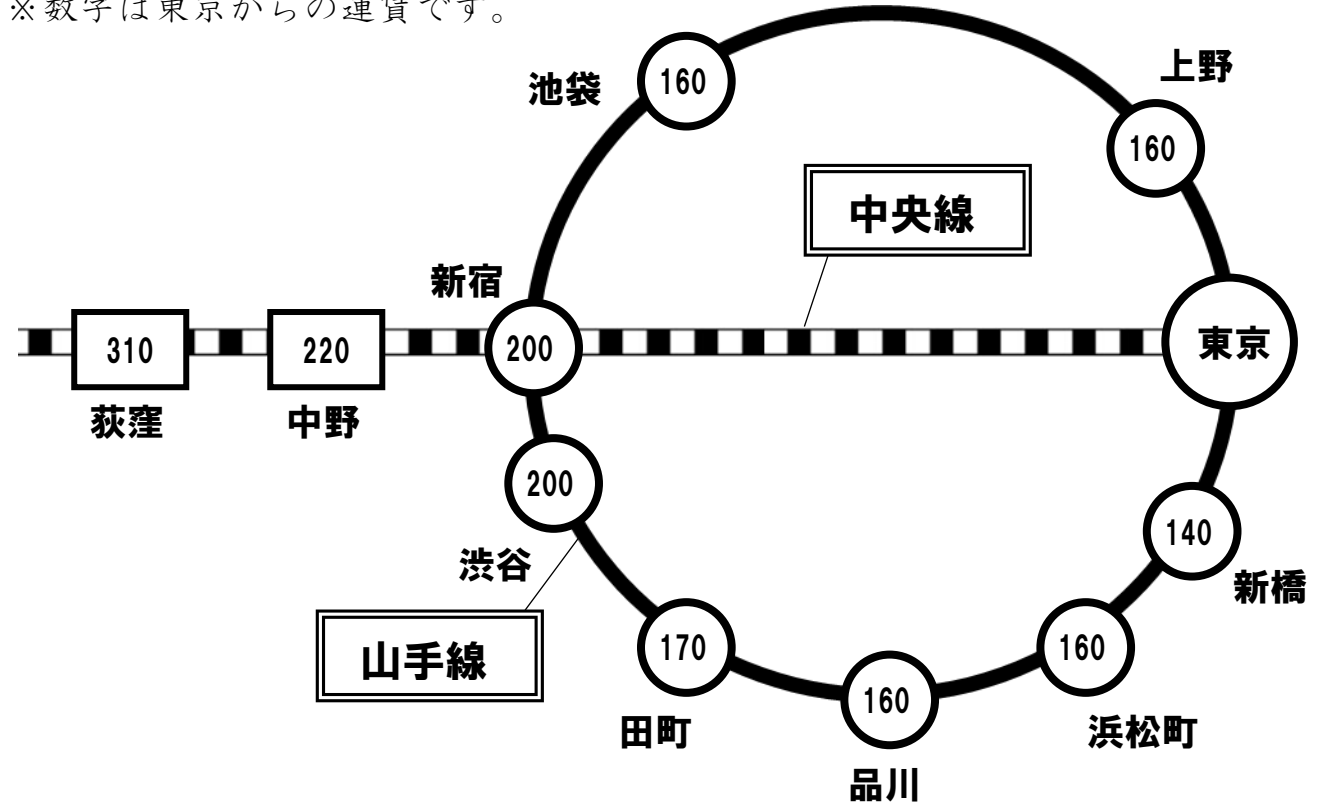


◆活動

＜東京駅とうきょうえきにあります。下の図したのずみを見て答えましょう。＞

東京駅 路線図・運賃表

※数字は東京からの運賃です。



① 東京駅とうきょうえきから品川駅しながわえきまで行きます。いくらかかりますか。

② 東京駅とうきょうえきから品川駅しながわえきまで行きます。何線なにせんに乗りますか。

③ 東京駅とうきょうえきから品川駅しながわえきまで行きます。何番目なんばんめの駅えきで降りますか。

④ 品川駅しながわえきから中野駅なかのえきまで行きます。どこで乗り換かえますか。

9-1	しんろ 進路①	たいけんにゅうがく 体験入学	学習日 月 日 曜日
-----	-------------------	--------------------------	---------------

よ
◆読みましょう

たいけんにゅうがく ちゅうがく ねんせい せいと こうこう せんもんがっこう い じゅぎょう ぶかつどう
 体験入学は、中学3年生の生徒が高校や専門学校へ行って、授業や部活動
 じっさい たいけん がっこう けんがく こうぎょうこうこう きかい
 を実際に体験したり学校を見学したりすることです。「工業高校の機械科
 じゅぎょう しょうぎょうこうこう なに まな
 てどういう授業をするのだろうか?」「商業高校では何を学ぶのだろうか?」な
 きょうみ ひと しんがくきぼう ひと さんか
 ど、興味がある人や進学希望がある人は、ぜひ参加しましょう。



たいけんにゅうがく さんか
 どの体験入学に参加すればいいのかな?

- こうりつこうこう ふつうか ちゅうがっこう じゅぎょう に おも だいがくしんがく め
 ①公立高校(普通科)⇒中学校と授業が似ていて、主に大学進学を目指します。
 こうりつこうこう せんもんがっか きょうかがくしゅう ほか せんもんてき ちしき ぎのう まな
 ②公立高校(専門学科)⇒教科学習の他に、専門的な知識や技能を学びます。
 しりつこうこう こうりつこうこう ちが がっこうどくじ とくしよく
 ③私立高校 ⇒公立高校とは違う学校独自の特色があります。
 せんもんがっこう せんしゅうがっこう しょくぎょう ひつよう ぎのう み しかく しゅとく
 ④専門学校・専修学校⇒職業に必要な技能を身につけ資格を取得できます。

◆ 語



9-2	<small>しんろ</small> 進路①	<small>たいけんにゅうがく</small> 体験入学	学習日 月 日 曜日
-----	----------------------------------	---	---------------

◆ ことば
言葉

	日本語	語
高等学校	こうとうがっこう	
公立高校	こうりつこうこう	
私立高校	しりつこうこう	
専門学校	せんもんがっこう	
専修学校	せんしゅうがっこう	
普通科	ふつうか	
専門学科	せんもんがっか	
特色	とくしょく	
資格	しかく	
学校説明	がっこうせつめい	
施設見学	しせつけんがく	
受付	うけつけ	
体験	たいけん	
頭髮	とうはつ	
身だしなみ	みだしなみ	
無断欠席	むだんけっせき	

◆ か
書きましよう

《わたし / たいけんにゅうがくの体験入学》

<small>わたし</small> ぼく / 私は (<small>こうとうがっこう</small> <small>たいけんにゅうがく</small> <small>い</small> 高等学校) へ体験入学に行きます。
<small>たいけん</small> <small>び</small> 体験日は () 月 () 日 () 日です。	
<small>たいけんにゅうがく</small> 体験入学では () と () があります。	
()	<small>ちこく</small> や遅刻をしないように <small>き</small> 気をつけます。

9-3	進路① <small>しんろ</small> 体験入学 <small>たいけんにゅうがく</small>	学習日 月 日 曜日
-----	---	---------------

◆ 表現 ひょうげん

① 商業高校では何を学ぶの なに まな だろう。

② 興味がある人 きょうみ や進学希望 しんがくきぼう がある人は、ぜひ参加 さんか しましょう。

◆ 話しましょう はな

＜体験入学 たいけんにゅうがく の内容 ないよう を聞きます。何 なん と言いますか。＞

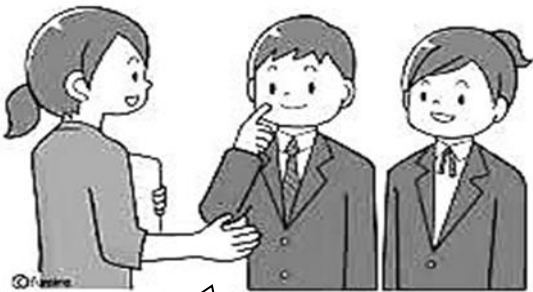
生徒 せいと：体験入学 たいけんにゅうがく ではどんなことをしますか。

先生 せんせい：学校説明 がっこうせつめい と授業 じゅぎょう や部活動 ぶかつどう の体験 たいけん と施設見学 しせつけんがく です。

プリントをよく読 よ んでください。集 しゅうごう 合場所 ばしょ はわかりますか。

生徒 せいと：はい。何 なん 時 じ までに集 あつ まればいいですか。

＜体験入学 たいけんにゅうがく の持ち物 もちもの を聞きます。何 なん と言いますか。＞



◆活動

＜先生の話を聞いて、下の「体験入学 確認事項」を完成させましょう。＞



あなたが体験入学に行く高校は、豊橋北高等学校です。内容は、学校説明と部活動の体験と施設見学です。体験日は、8月12日木曜日です。8時15分に体育館の前に集合します。各自で受付をしてください。持ち物は、筆記用具、上ぐつ、ビニル袋、体操服や部活動参加のために必要なものです。あなたはテニス部に参加するので、ラケットも持って行きましょう。制服を着て、名札もつけて行きます。頭髮や身だしなみには気をつけましょう。無断欠席や遅刻は絶対にしてはいけません。

体験入学 確認事項

- ① **学校、内容** 学校名 [高等学校]
 内容 []
- ② **体験日** [] 月 [] 日 [曜日]
- ③ **集合場所、時刻**
 場所 [] 時刻 [時 分]
- ④ **受付方法**
 全員そろったら [] が代表で受付をする
 各自で受付をする
- ⑤ **持ち物**
 筆記用具 上ぐつ 昼食 ビニル袋
 電車代などの交通費 身分証明書
 体操服、ラケットなど部活動参加のために必要なもの
 [その他]
- ⑥ **服装**
 制服 名札 頭髮など身だしなみ

* 無断欠席や遅刻は絶対にしてはいけません。
 * 体験入学の日はその学校へ通うときの方法で参加しましょう。

10-1	しんろ 進路②	こうこうにゅうし 高校入試	学習日 月 日 曜日
------	------------	------------------	---------------

◆よ
読みましょう

ちゅうがっこう そつぎょう せいと しんがく
中学校を卒業すると、ほとんどの生徒は進学をします。

にほん こうこう ぜんにちせい ていじせい つうしんせい ぜんにちせい しょうがっこう
日本の高校には、全日制・定時制・通信制があります。全日制は、小学校

ちゅうがっこう あさ ゆうがた べんきょう ていじせい まいにち
や中学校のように朝から夕方まで勉強します。定時制も毎日ありますが、

じゅぎょう じかん はたら べんきょう つうしんせい いえ
授業は4時間です。働きながら勉強することができます。通信制は、家で

べんきょう げつ すうかいどうこう かだい ていしゅつ めんせつ う
勉強します。1か月に数回登校して、課題を提出したり、面接を受けたりし
ます。

にほん にゅうがくしけん ごうかく こうこう にゅうがく
日本では、入学試験に合格しないと高校に入学することができません。

こうこうにゅうし う じゅけん じゅけん い がっこう
高校入試を受けることを「受検・受験」といいます。行きたい学校のことを

しぼうこう しぼうこう だ しょるい がんしょ
「志望校」といいます。志望校に出す書類のことを「願書」といいます。

しけんかもく こうこう ちが ことば すうがく しゃかい りか えいご
試験科目は、高校によって違います。「国語・数学・社会・理科・英語」の

きょうか めんせつ ことば すうがく えいご きょうか めんせつ にゅうし
5教科と面接、あるいは「国語・数学・英語」の3教科と面接です。入試のと
きに、作文を書く高校もあります。

◆
ご
語

10-2	<small>しんろ</small> 進路②	<small>こうこうにゆうし</small> 高校入試	学習日 月 日 曜日
-------------	----------------------------------	--	----------------------

◆ ことば
言葉

日本語		語
卒業	そつぎょう	
進学	しんがく	
全日制	ぜんにちせい	
定時制	ていじせい	
通信制	つうしんせい	
入学試験	にゅうがくしけん	
高校入試	こうこうにゅうし	
受検・受験	じゅけん	
志望校	しぼうこう	
願書	がんしょ	
合格	ごうかく	
試験科目	しけんかもく	
面接	めんせつ	
作文	さくぶん	

◆ か
書きましよう

じぶん しめい せいねんがっぴ ねんれい じゅうしょ ほごしゃ しめい か
 <自分の氏名や生年月日、年齢、住所、保護者の氏名を書きましよう。>

<small>しめい</small> 氏名	
<small>せいねんがっぴ</small> 生年月日	平成 年 月 日
<small>ねんれい</small> 年齢	() さい 歳
<small>じゅうしょ</small> 住所	〒 -
<small>ほごしゃ しめい</small> 保護者の氏名	

◆ 表現

① 中学校のように朝から夕方まで勉強します。

② 働きながら勉強することができます。

③ 高校入試を受けることを「受検・受験」といいます。

◆ 話しましょう

< 入試の日の服装を聞きます。何と言いますか。 >

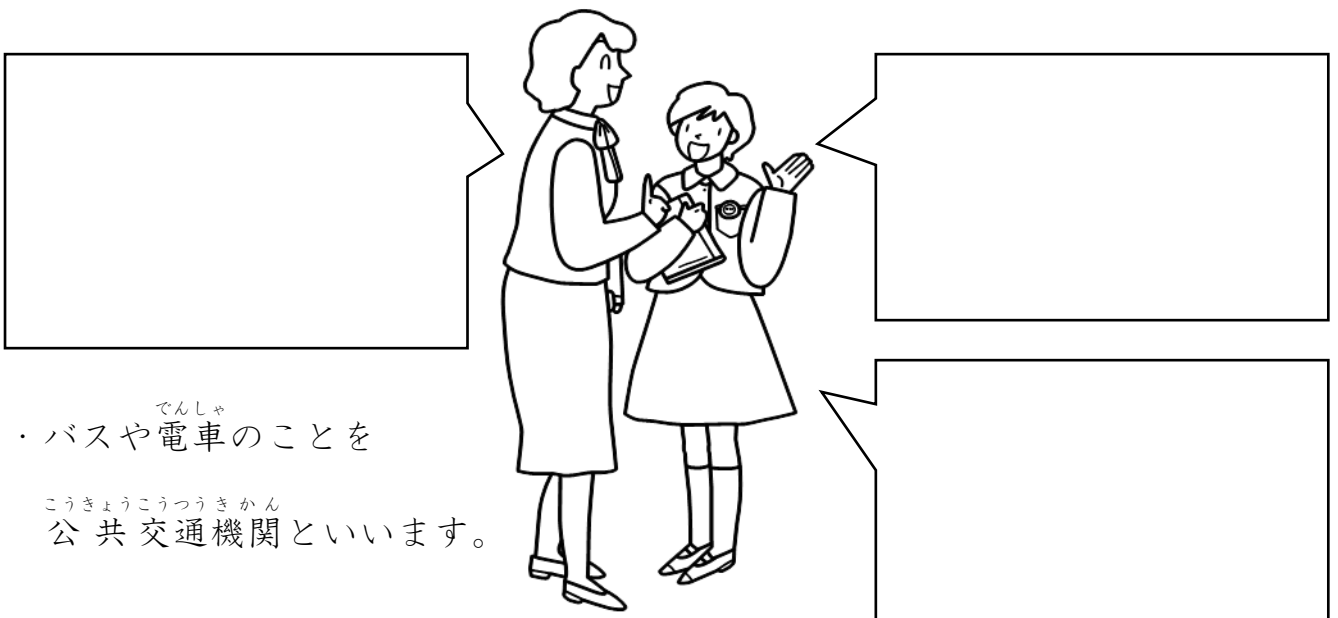
生徒：入試の日は、どんな服装で行きますか。

先生：いつものように制服で行きます。名札を忘れないように。

生徒：上靴は持って行きますか。

先生：はい、上靴が必要です。

< 高校へ行きます。どうやって行きますか。先生に聞きましょう。 >



・バスや電車のことを

公共交通機関といいます。

10-4	しんろ 進路②	こうこうにゆうし 高校入試	学習日 月 日 曜日
-------------	--------------------	--------------------------	----------------------

◆活動 かつどう <面接の練習をしましょう> めんせつ れんしゅう

<small>しゅっしんちゅうがっこう</small> <small>じゅけんばんごう</small> <small>しめい い</small> ① 出身中学校と受検番号と氏名を教えてください。
<small>しゅっしんこく</small> <small>らいにち</small> ② 出身国はどこですか。いつ来日しましたか。
<small>とくい きょうか</small> <small>ふとくい きょうか</small> <small>なん</small> ③ 得意な教科と不得意な教科は何ですか。
<small>ちゅうがっこう</small> <small>とき</small> <small>いちばんおも</small> <small>で</small> <small>のこ</small> <small>なん</small> ④ 中学校の時に一番思い出に残っていることは何ですか。
<small>ほんこう</small> <small>しぼう</small> <small>りゆう</small> <small>なん</small> ⑤ 本校を志望した理由は何ですか。
<small>こうこう</small> <small>なに</small> ⑥ 高校で何をがんばりたいですか。

